



## NAVODILA ZA RAZSTAVO IN TEHNIČNE INFORMACIJE O GALERIJ DESSA

### Oprema in pripomočki galerije

Galerija je relativno majhna, a z dobro opremljenim razstavnim prostrom, kar omogoča hitro postavitve razstave z minimalnimi stroški. Razstavnih panelov so lahko pritrjeni na vertikalne lesene panele in pokriti s steklom. V galeriji je:

- \_ 11 kom panelov šir. 100 cm in viš. 180 cm (A na načrtu)
- \_ 6 kom panelov šir. 33 cm in viš. 180 cm (B na načrtu).

To so maksimalne dimenzije, razstavljaavec pa lahko pripravi tudi manjše razstavne panele.

### Oprema in pripomočki galerije

Pdf-je svojih razstavnih plakatov pošljite preko WeTransferja na e\_naslov naše kopirnice [info@ch4.si](mailto:info@ch4.si). Če pa boste poslali že sprintane razstavne plakate, jih pošljite v roli na naslov galerije. Vaše printane razstavne panele bomo z dvostranskim lepilom obesili na naše lesene panele in jih pokrili s steklom. Obešalni sistem dovoljuje debelino papirja do 5 mm, a taki plakati potegnejo za seboj tudi višje stroške pošiljanja.

Za makete imamo pripravljena različna stojala. Prosimo, da dimenzije maket pošljete v naprej na naš e\_naslov.

### Koncept razstave

Avtorjem in kustosom predlagamo, da ne prikažejo zgolj končanih projektov, saj so le-ti dostikrat že objavljeni v revijah, ampak tudi proces dela, torej tekoče, še neizvedene projekte z vaše delovne mize. Tako dobijo naši obiskovalci vpogled v dileme in delovno metodologijo razstavljenega avtorja. Obiskovalci galerije so strokovna arhitekturna publika – arhitekti in študenti, ki znajo brati načrte in skice.

### Predavanja

Predavanja organiziramo ali v galeriji ali na bližnji Fakulteti za arhitekturo, od galerije oddaljeni 5 minut hoje. V galeriji je na razpolago projekcijsko platno, dva dia-projektorja (organiziramo lahko vzporedno projekcijo 2 x 80 ali eno projekcijo s 160 diasi) in en digitalni projektor (XGA 1024 x 768). Žal zaradi finančnih omejitev ne moremo zagotoviti simultane prevajanja. Tujcem predlagamo, da predavajo v angleškem jeziku.

### Vabilo in zloženka

Za vsako razstavo tiskamo vabilo in zloženko (21/21 cm, 6 strani) v slovenskem jeziku, ki sta brezplačno na razpolago obiskovalcem razstave. Vabila pošiljamo po navadni in e\_pošti. Tekste prevedemo iz angleškega jezika, za ostale jezike prosimo avtorje in kustuse, da tekste pripravijo v angleškem jeziku.

Vabilo in zloženko lahko oblikujejo avtorji sami po vzorcu, ki jim ga pošljemo po mailu. Če želite, da vabilo in zloženko oblikujemo mi, nam morate **najmanj 1 mesec pred odprtjem razstave** na e\_naslov: [maja.ivanic@t-2.net](mailto:maja.ivanic@t-2.net) poslati:

#### tekstualni material v .doc formatu

- Naslov razstave
- Zelo kratek opis razstave, max. 600 znakov brez presledkov
- Vaš zelo kratek CV: max. 1.000 znakov brez presledkov
- Kratek uvodni tekst o o razstavi in projektih, načinu dela .... Tekst naj napiše ali kustos ali poznavalec vašega dela.
- Podnaslove k fotografijam in načrtom
- Ime fotografa

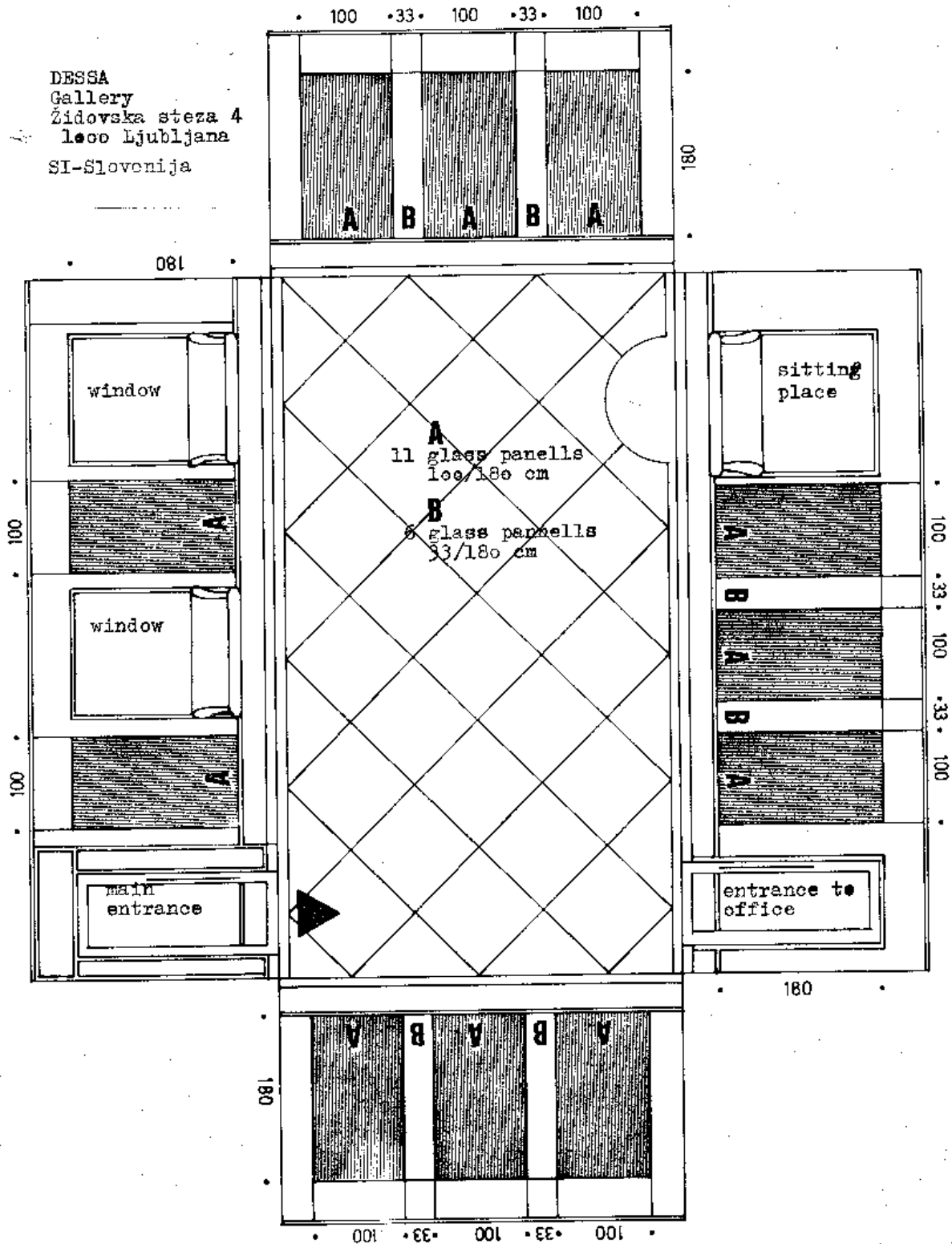
#### grafični material

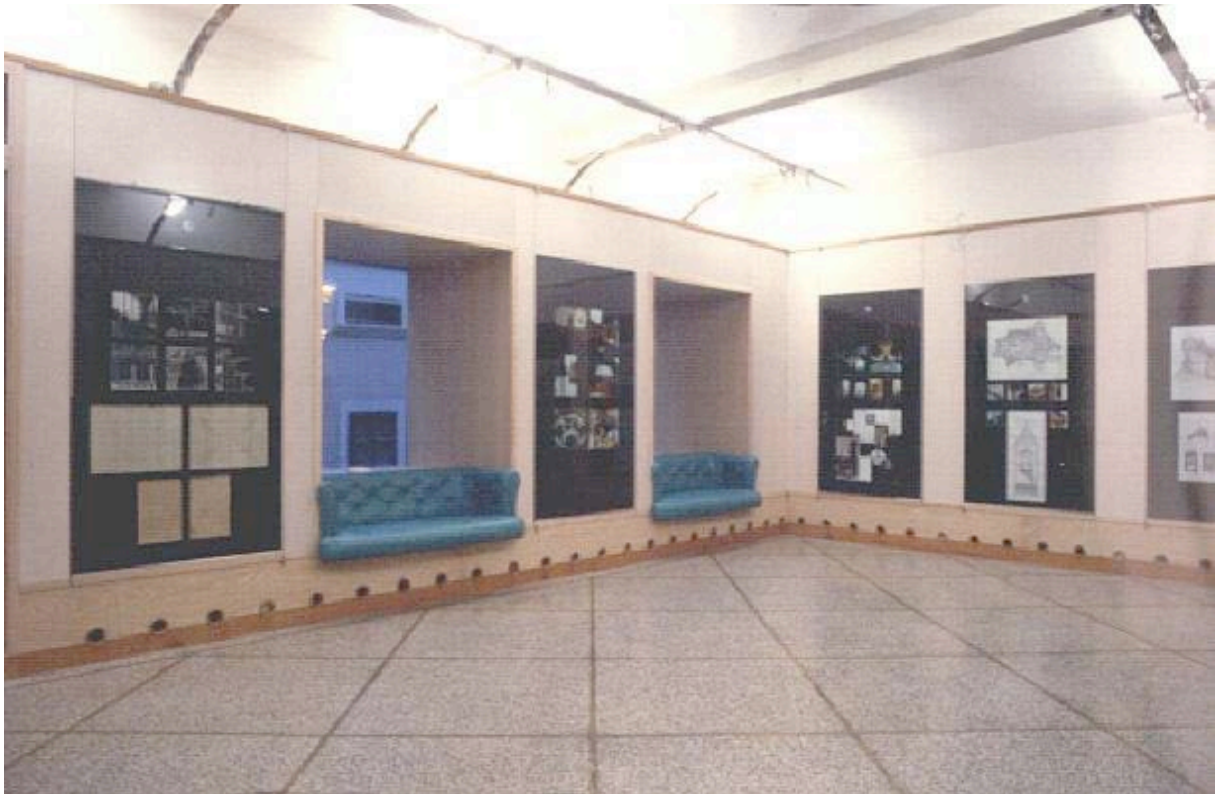
- Max. 6 fotografij, 300 dpi/20 cm, .tif ali .jpg format
- Načrt, skice ...v .eps ali .pdf formatu

### Stroški

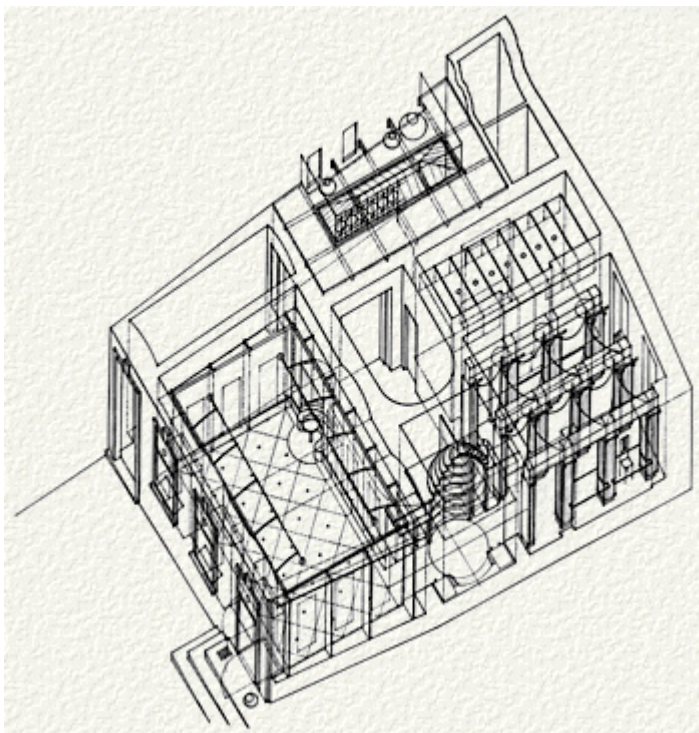
Galerija krije stroške prostora in razstave: tiskanje plakatov, obešanje plakatov, tisk vabila in kataloga, vino na odprtju, čuvanje razstave. V posebnih primerih krijemo tudi potne stroške (economy class) in bivanje (1 nočitev za eno osebo v hotelu). Žal ne moremo kriti priprave razstave in ne moremo izplačati gotovine za transportne stroške. Z veseljem pa pokažemo Plečnikove projekte v Ljubljani, sodobno slovensko arhitekturo ali drugo.

DESSA  
 Gallery  
 Zidovska steza 4  
 1000 Ljubljana  
 SI-Slovenija





Pogled v galerijski prostor

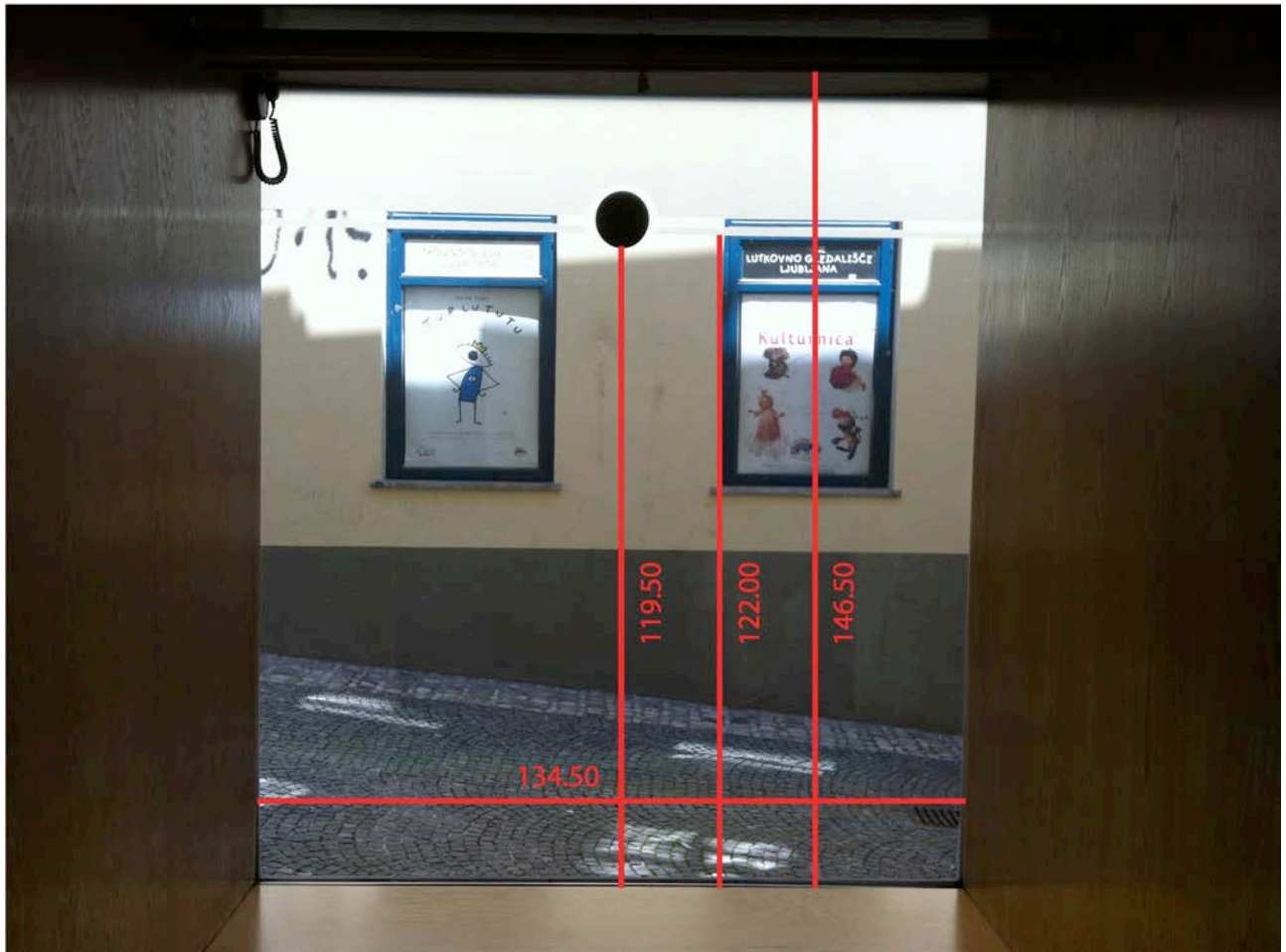


Aksonometrija galerije

### Dimenzije oken v nišah:

\_ Niša: širina 134,5 cm, višina 146,5 cm, globina 69 cm

\_ Zgornji del (nad 122,0 cm) okenskega stekla ni transparenten. Kovinski krog je logo galerije, zato ga ne z ničemer smete pokriti. Max. dimenzije okenskega stekla so: dolžina 132 cm, višina 117 cm.



### Detajl stekla na lesenih oblogah

