



NAVODILA ZA RAZSTAVO IN TEHNIČNE INFORMACIJE O GALERIJ DESSA

Koncept razstave

Avtorjem in kustosom predlagamo, da na razstavi ne prikažejo le končanih projektov, saj so le-ti dostikrat že objavljeni v revijah, ampak predvsem proces dela, torej tekoče, še neizvedene projekte. Tako dobijo obiskovalci vpogled v delovno metodologijo razstavljenega avtorja. Obiskovalci galerije so strokovna arhitekturna publika – arhitekti in študenti, ki znajo brati načrte in skice.

Oprema in pripomočki galerije

Galerija je relativno majhna, a z dobro opremljenim razstavnim prostorom, kar omogoča hitro postavitvev razstave z minimalnimi stroški.

Razstavnih paneli so pritrjeni na vertikalne lesene panele in pokriti s steklom. V galeriji Dessa je:

- 11 kom panelov šir. 100 cm in viš. 180 cm (A na načrtu)
- 6 kom panelov šir. 33 cm in viš. 180 cm (B na načrtu).

To so maksimalne dimenzije, razstavljaavec pa lahko pripravi tudi manjše razstavne panele.

Makete: za makete imamo pripravljena različna stojala. V galeriji je tudi kovinska inox miza dimenzij dol. 250 cm, šir. 80 cm, viš. 76 cm. Prosimo, da nam dimenzije maket pošljete v naprej na naš e-naslov. Transport maket morate organizirati sami.

Printanje plakatov

Pdf-je svojih razstavnih plakatov pošljite **min 7 dni pred odprtjem razstave** preko WeTransferja na e-naslov naše kopirnice info@ch4.si. Če pa boste poslali že sprintane razstavne plakate, jih pošljite v roli na naslov galerije.

Vaše printane razstavne panele bomo z dvostranskim lepilom obesili na naše lesene panele in jih pokrili s steklom. Obešalni sistem dovoljuje debelino papirja do 5 mm, a taki plakati potegnejo za seboj tudi višje stroške pošiljanja.

Vabilo in zloženska

Za vsako razstavo tiskamo vabilo in zloženko (21/21 cm, 6 strani) v slovenskem jeziku, ki sta brezplačno na razpolago obiskovalcem razstave. Tekste prevedemo iz angleškega jezika, za ostale jezike prosimo avtorje in kustuse, da tekste pripravijo v angleškem jeziku.

Vabilo in zloženko lahko oblikuje naš tim ali avtorji sami, vendar po vzorcu, ki jim ga pošljemo po mailu. Če želite, da vabilo in zloženko oblikujemo mi, nam morate **najmanj 30 dni pred odprtjem razstave** poslati na e-naslov: maja.ivanic@t-2.net:

tekstualni material v .doc formatu

- Naslov razstave
- Zelo kratek opis razstave, max. 600 znakov brez presledkov
- Vaš kratek CV: ca. 600 znakov brez presledkov
- Kratek uvodni tekst, ca. 1000 znakov brez presledkov, o razstavi in projektih, načinu dela Tekst naj napiše ali kustos ali poznavalec vašega dela.
- Podnaslove k fotografijam in načrtom: ime projekta, lokacija, leto izvedbe, ime avtorja-jev
- Ime fotografa

grafični material

- 6 do 8 fotografij, 300 dpi/20 cm, .tif ali .jpg format
- ca. 2 načrta, skice ...v .eps ali .pdf formatu

Predavanje

Predavanje organiziramo ali v galeriji ali na bližnji Fakulteti za arhitekturo, od galerije oddaljeni 5 minut hoje. V galeriji je na razpolago projekcijsko platno in digitalni projector (XGA 1024 x 768). Žal zaradi finančnih omejitev ne moremo zagotoviti simultane prevajanja. Tujcem predlagamo, da predavajo v angleškem jeziku.

Stroški

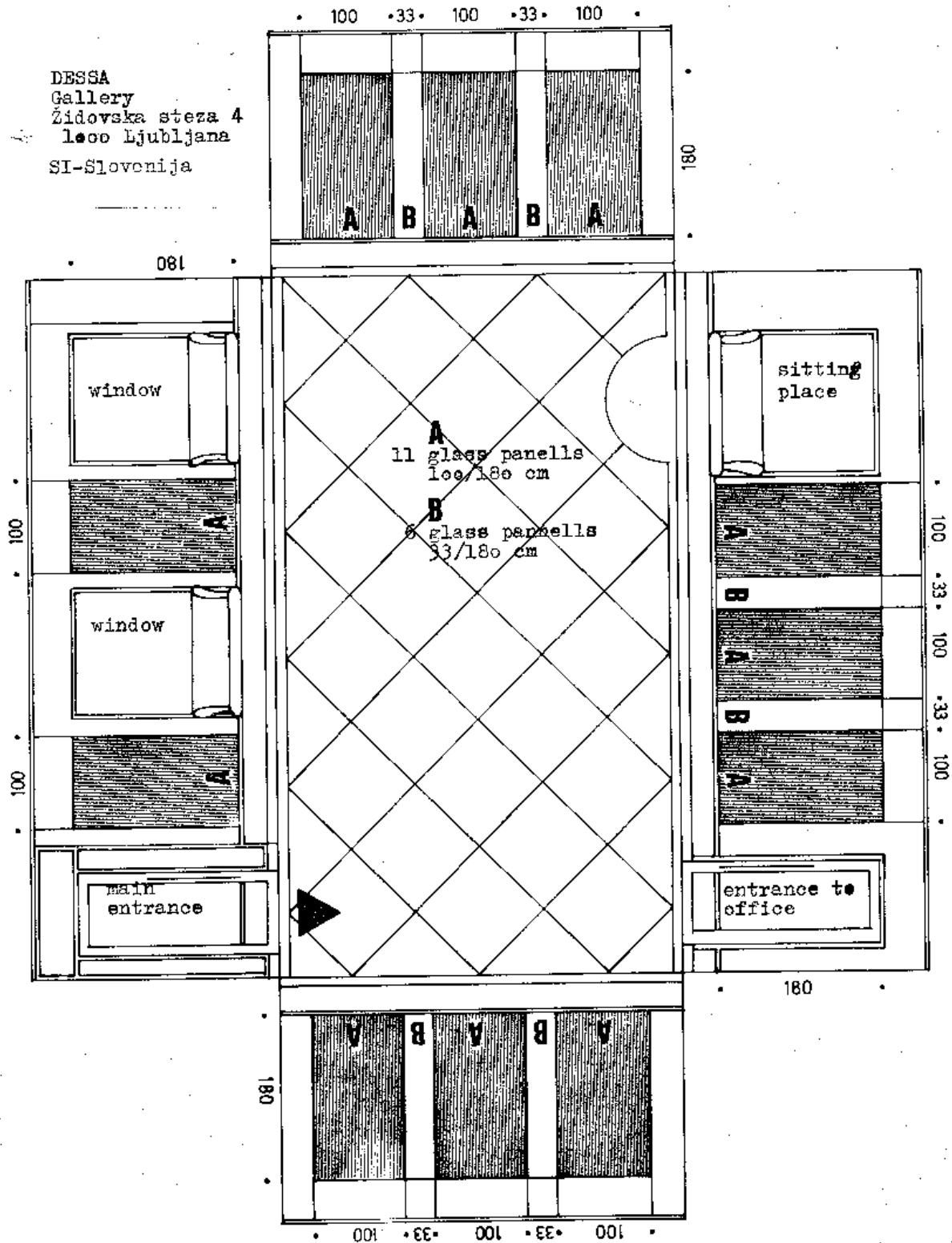
Galerija krije stroške prostora in razstave: tiskanje in obešanje plakatov, tiskanje vabila in kataloga, vino na odprtju, čuvanje razstave. V posebnih primerih krijemo tudi potne stroške (economy class) in bivanje (1 nočitev za eno osebo v hotelu).

Žal ne moremo kriti priprave razstave in ne moremo izplačati gotovine za transportne stroške.

Z veseljem pa razkažemo Plečnikove projekte v Ljubljani in sodobno slovensko arhitekturo ali drugo.

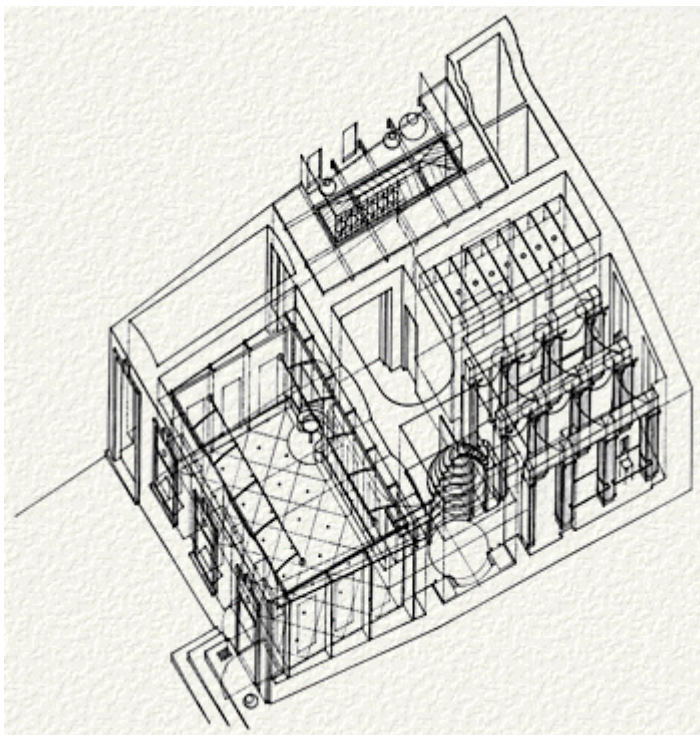


DESSA
Gallery
Zidovska steza 4
1000 Ljubljana
SI-Slovenija





Pogled v galerijski prostor



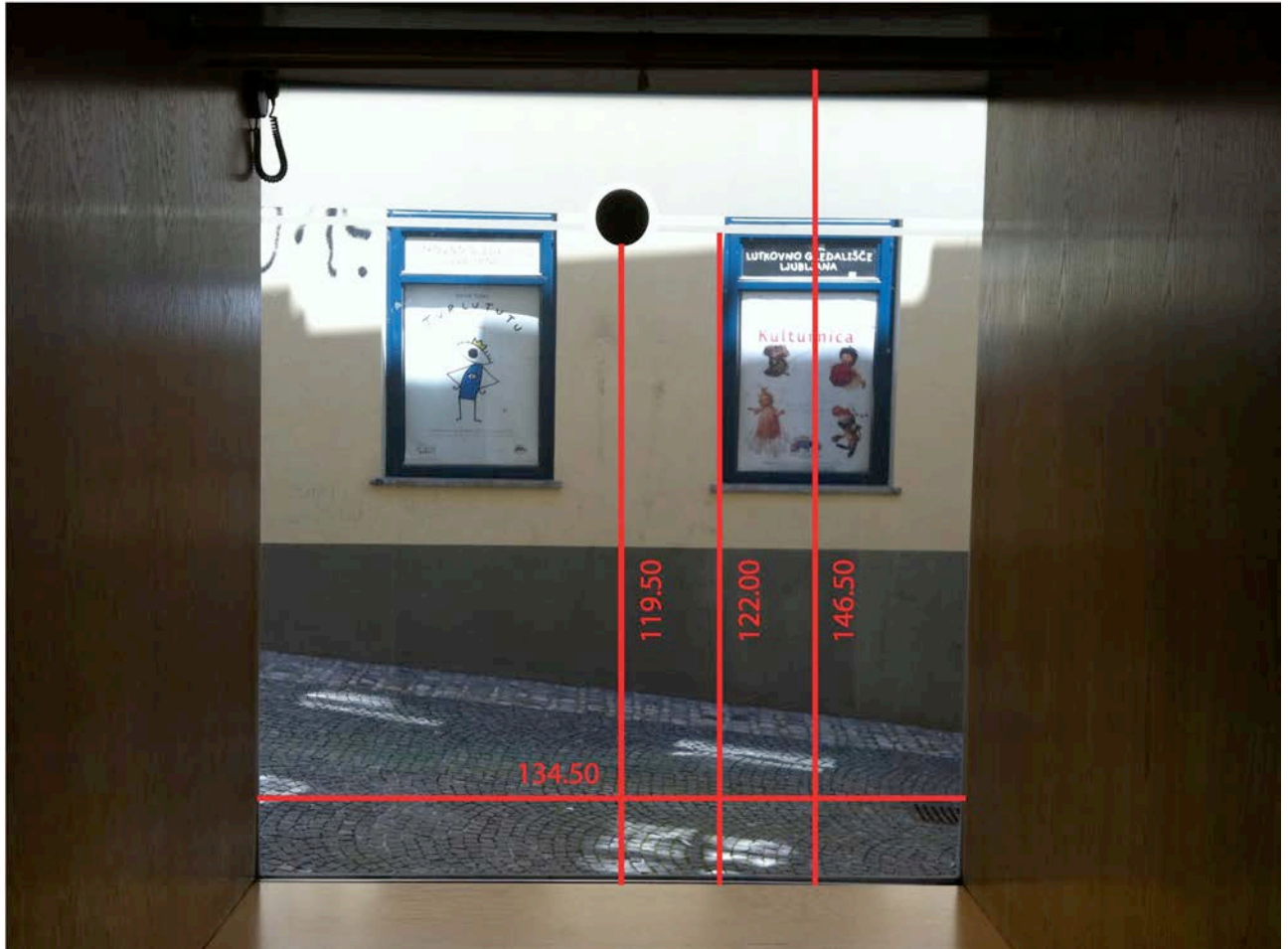
Aksonometrija galerije

Dimenzije oken v nišah:

_ Niša: širina 134,5 cm, višina 146,5 cm, globina 69 cm

_ Zgornji del (nad 122,0 cm) okenskega stekla ni transparenten. Kovinski krog je logo galerije, zato ga ne z ničemer smete pokriti.

Max. dimenzije okenskega stekla so: dolžina 132 cm, višina 117 cm.



D€

